

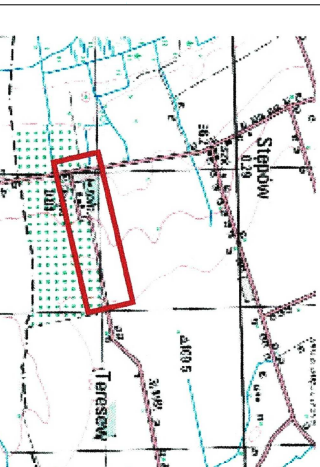
MAPA
SYTUACYJNO – WYSOKOŚCIOWA
DO CELOW PROJEKTOWYCH
W SKALI 1 : 500

Województwo - Łódzkie
Powiat - łowicki
Jednostka - 100905_2
Ewidencyjna - 0012 PGR Długie
Obręb - 0018 Teresew
10, 6
Nr działki - 36

Orientacja w skali 1 : 50 000

BEST-GEODEZJA
Biuro i Słoneczna Jachyma
ul. Słoneczna 23
16-110 Łowicz
tel./fax 460330 00 16, kom. 693 398 657
REGON 142078970 NIP 652-102-56-43

GEODEZJA
Inżynier
mgr Sławomir Jachyma
16-110 Łowicz



W otoczeniu opracowania punkty osnowy geodezyjnej
103.331-1032 / 103.331-1053 podlegające ochronie.
Wyznaczenie granic działek w otoczeniu opracowania na
podstawie danych geodezyjnych i planów sytuacyjnych.
Wskazanie granic działek w otoczeniu opracowania na
podstawie danych geodezyjnych i planów sytuacyjnych.

Wskazanie granic działek w otoczeniu opracowania na
podstawie danych geodezyjnych i planów sytuacyjnych.

Wskazanie granic działek w otoczeniu opracowania na
podstawie danych geodezyjnych i planów sytuacyjnych.

Wskazanie granic działek w otoczeniu opracowania na
podstawie danych geodezyjnych i planów sytuacyjnych.

Wskazanie granic działek w otoczeniu opracowania na
podstawie danych geodezyjnych i planów sytuacyjnych.

Wskazanie granic działek w otoczeniu opracowania na
podstawie danych geodezyjnych i planów sytuacyjnych.

Wskazanie granic działek w otoczeniu opracowania na
podstawie danych geodezyjnych i planów sytuacyjnych.

Wskazanie granic działek w otoczeniu opracowania na
podstawie danych geodezyjnych i planów sytuacyjnych.

Wskazanie granic działek w otoczeniu opracowania na
podstawie danych geodezyjnych i planów sytuacyjnych.

Wskazanie granic działek w otoczeniu opracowania na
podstawie danych geodezyjnych i planów sytuacyjnych.

Wskazanie granic działek w otoczeniu opracowania na
podstawie danych geodezyjnych i planów sytuacyjnych.

Wskazanie granic działek w otoczeniu opracowania na
podstawie danych geodezyjnych i planów sytuacyjnych.

Wskazanie granic działek w otoczeniu opracowania na
podstawie danych geodezyjnych i planów sytuacyjnych.

Wskazanie granic działek w otoczeniu opracowania na
podstawie danych geodezyjnych i planów sytuacyjnych.

Wskazanie granic działek w otoczeniu opracowania na
podstawie danych geodezyjnych i planów sytuacyjnych.

Wskazanie granic działek w otoczeniu opracowania na
podstawie danych geodezyjnych i planów sytuacyjnych.

Wskazanie granic działek w otoczeniu opracowania na
podstawie danych geodezyjnych i planów sytuacyjnych.

Wskazanie granic działek w otoczeniu opracowania na
podstawie danych geodezyjnych i planów sytuacyjnych.

Wskazanie granic działek w otoczeniu opracowania na
podstawie danych geodezyjnych i planów sytuacyjnych.

Wskazanie granic działek w otoczeniu opracowania na
podstawie danych geodezyjnych i planów sytuacyjnych.

Wskazanie granic działek w otoczeniu opracowania na
podstawie danych geodezyjnych i planów sytuacyjnych.

Wskazanie granic działek w otoczeniu opracowania na
podstawie danych geodezyjnych i planów sytuacyjnych.

Wskazanie granic działek w otoczeniu opracowania na
podstawie danych geodezyjnych i planów sytuacyjnych.

Wskazanie granic działek w otoczeniu opracowania na
podstawie danych geodezyjnych i planów sytuacyjnych.

Wskazanie granic działek w otoczeniu opracowania na
podstawie danych geodezyjnych i planów sytuacyjnych.

Wskazanie granic działek w otoczeniu opracowania na
podstawie danych geodezyjnych i planów sytuacyjnych.

Wskazanie granic działek w otoczeniu opracowania na
podstawie danych geodezyjnych i planów sytuacyjnych.

| | |
|---|---------|
| Nazwa i adres obiektu budowlanego: | |
| Przebudowa drogi gminnej nr 105169E w miejscowości Długie gmina Kienoza | |
| Nazwa projektu: | Skala: |
| Projekt stałej organizacji ruchu | 1:1000 |
| Imię i nazwisko projektanta: | Data: |
| Krzysztof Kamiński | 10.2017 |